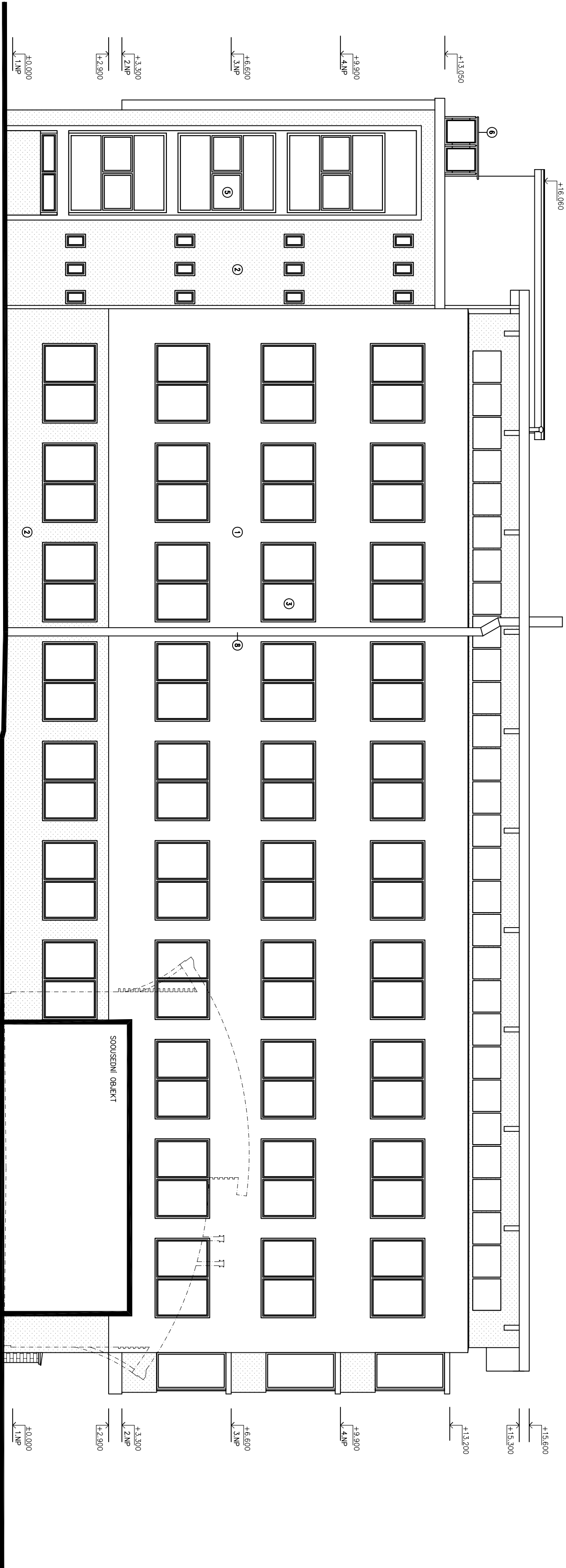


POHLED JIHOZÁPADNÍ



±0,000 = 260,830 mm (Bvp)

- LEGENDA POPISU:
- 1- VENKOVNÍ BRZOLITOVÁ OMÍTKA – OKROVÁ
 - 2- VENKOVNÍ BRZOLITOVÁ OMÍTKA – CÍHLOVĚ ČERVENÁ
 - 3- STÁVAJÍCÍ OKNA – DŘEVĚNÁ, ZDOVOJENÁ
 - 4- STÁVAJÍCÍ PROSKLENĚNÁ STĚNA – DŘEVĚNÁ, BILÁ
 - 6- OCELOVÉ ZÁBRADÍ S VÝPLNÍ Z DRÁTOSKLA
 - 7- ZASKLENÍ BALKÓNŮ, DŘEVĚNÉ RÁMY, BÍLÉ
 - 8- NEREZOVÉ POTRUBÍ KOMINU

HL. PROJEKTANT	ING. TOMÁŠ LABÍK	<i>LABÍK</i>
ODP. PROJEKTANT	ING. TOMÁŠ LABÍK	<i>LABÍK</i>
VYPRACOVAL	ING. TOMÁŠ LABÍK	<i>LABÍK</i>
KONTROLA	ING. PETR SYBOBODA	
INVESTOR	Výzkumný ústav veterinárního lékařství, Hudcova 70, Brno	
MÍSTO STAVBY	Hudcova 70, Brno	
REKONSTRUKCE		
PAVILONU č. 3		
POHLED JZ - stávající stav		

ZAK.Č.:	2 0006 031-4
STUPĚN PD:	DPS
DATUM:	05/2010
FORMÁT:	3 A4
SOUBOR:	.dwg
MĚŘÍTKO:	VYKRES.Č:
1:100	12